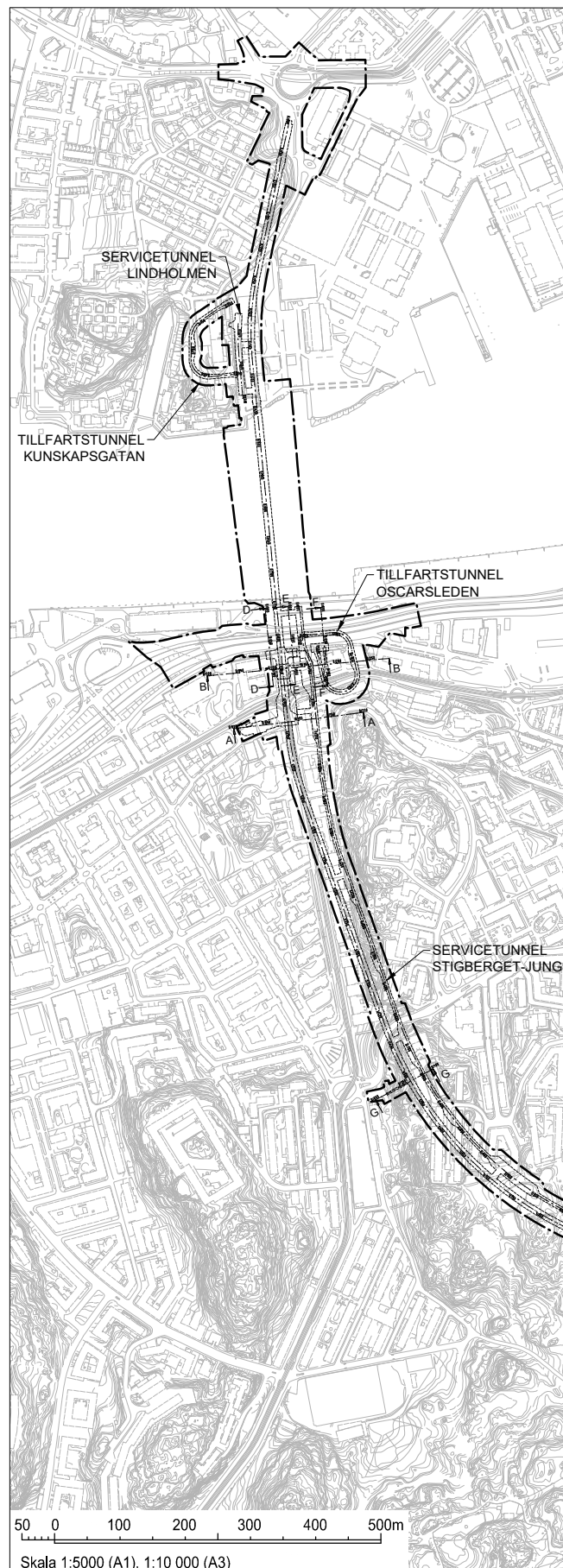
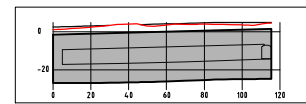


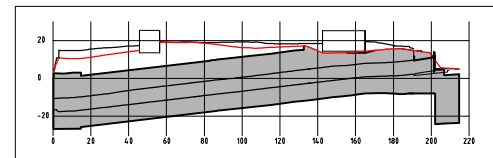
PROFIL SERVICETUNNEL STIGBERGET-JUNGMANSGATAN



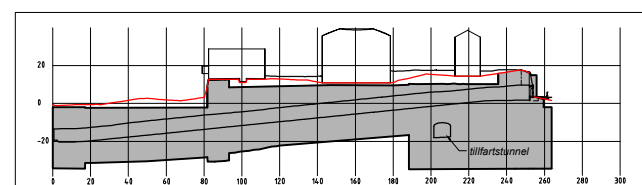
Skala 1:5000 (A1), 1:10 000 (A3)



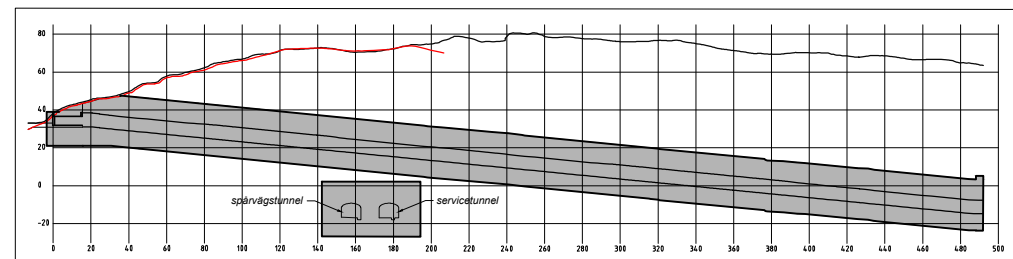
PROFIL SERVICETUNNEL LINDHOLMEN



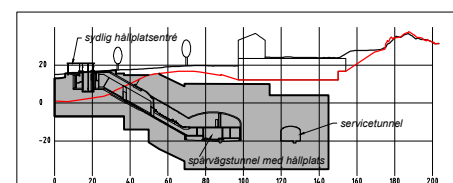
PROFIL TILLFARTSTUNNEL KUNSKAPSGATAN



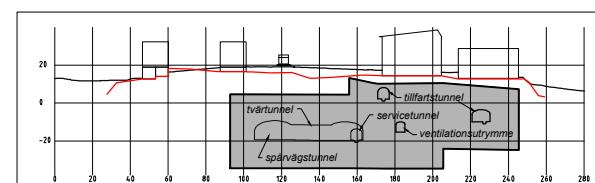
PROFIL TILLFARTSTUNNEL OSCARSLEDEN



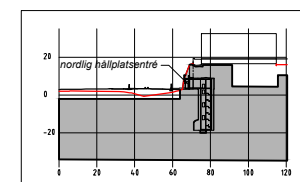
PROFIL TILLFARTSTUNNEL JUNGMANSGATAN



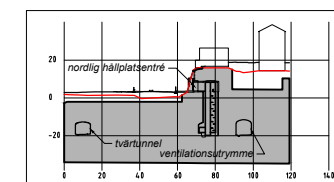
SEKTION A-A



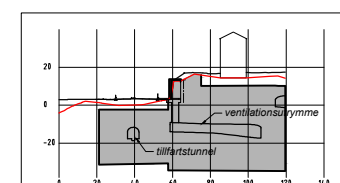
SEKTION B-B



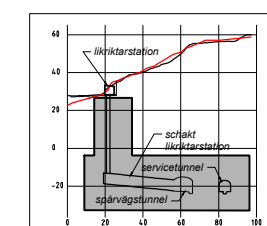
SEKTION D-D



SEKTION E-E



SEKTION F-F



SEKTION G-G

Skala för tunnelprofiler och sektioner 1:2000 (A1), 1:4000 (A3)

Kartbladet visar den tänkta dragningen av spårvägstunnel, servicetunnlar och tillfartstunnlar inom planområdet. Profiler och sektioner illustrerar spårvägsanläggningen med skyddszon i förhållande till ovanvarande mark, berg och byggnader. Illustrationerna är ungefärliga.

BETECKNINGAR

- Planområdesgräns
- Spårvägstunnel med skyddszon
- Bergets överkant
- Befintlig markyta

SAMRÅDSHANDLING

- Samrådshandlingarna består av:
- plankarta med bestämmelser
 - planbeskrivning
 - illustrationsritning
 - grundkarta (preliminär)
 - fastighetsförteckning
 - samrådsplans

Göteborgs Stad Stadsbyggnadsförvaltningen

Detaljplan för spårväg mellan Lindholmen och Linnéplatsen inom stadsdelarna Lindholmen, Stigberget, Masthugget, Änggården, Olivedal och Annedal

Göteborg 2026-01-30

Maria Lejon
Enhetschef detaljplan centrum väst

Karin Jern
Planarkitekt

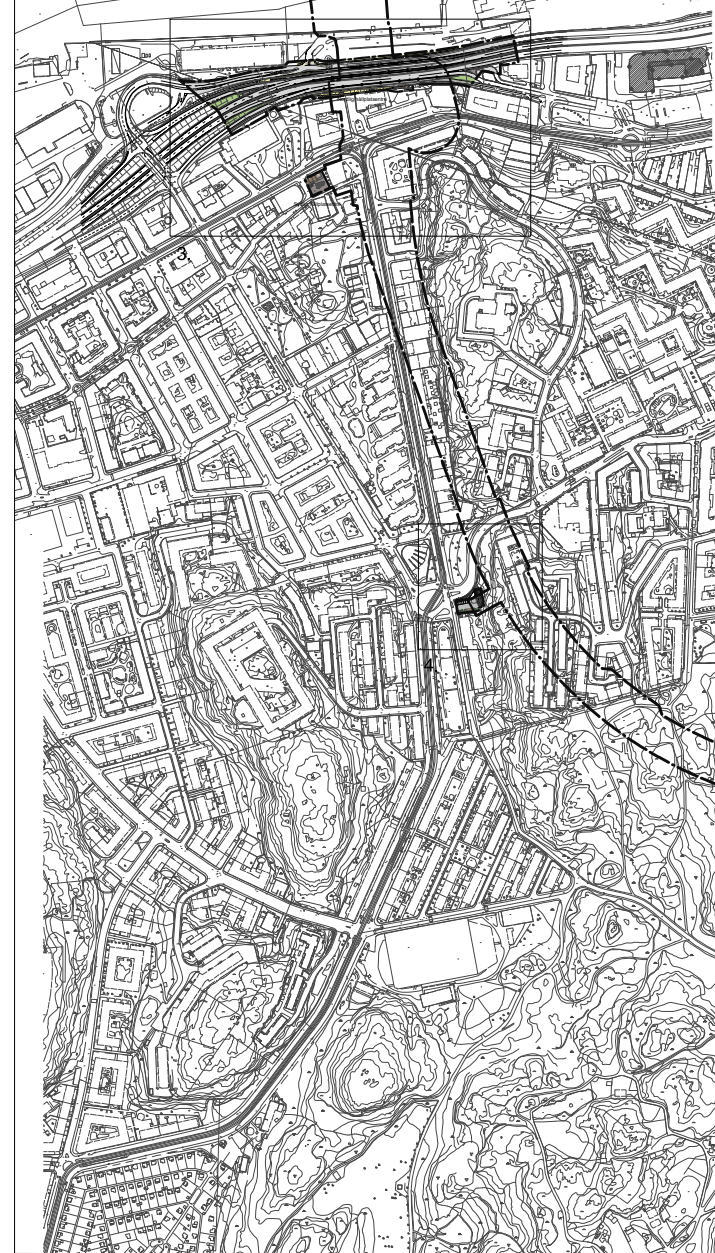
Lii Tiemda
Planarkitekt

Anna Norbäck
Planarkitekt

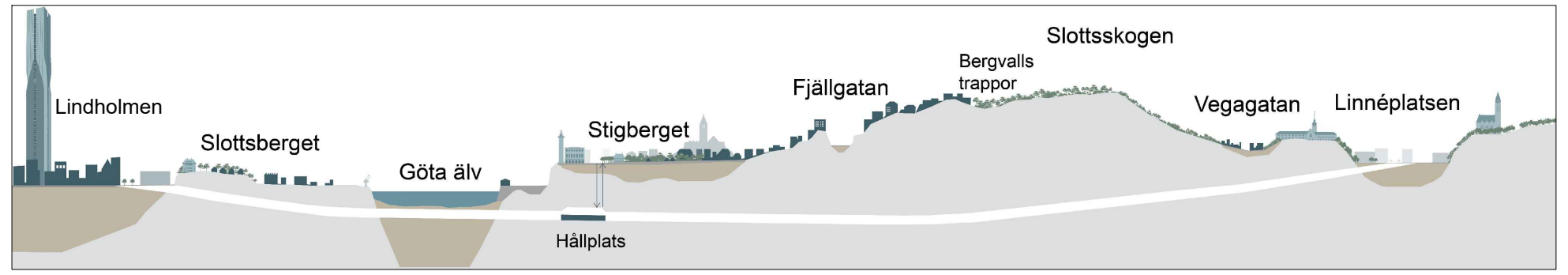
Veronika Jönebratt
Planarkitekt



2.



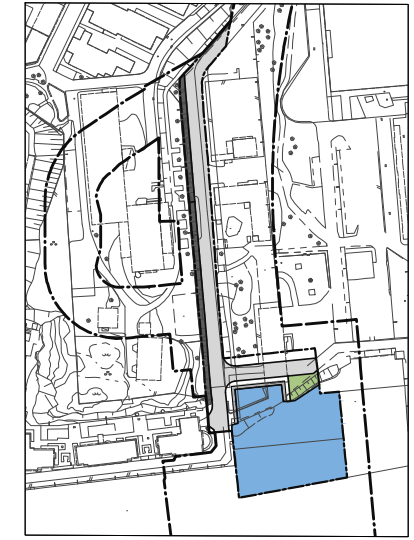
50 0 100 200 300 400 500m
Skala 1:5000 (A1), 1:10 000 (A3)



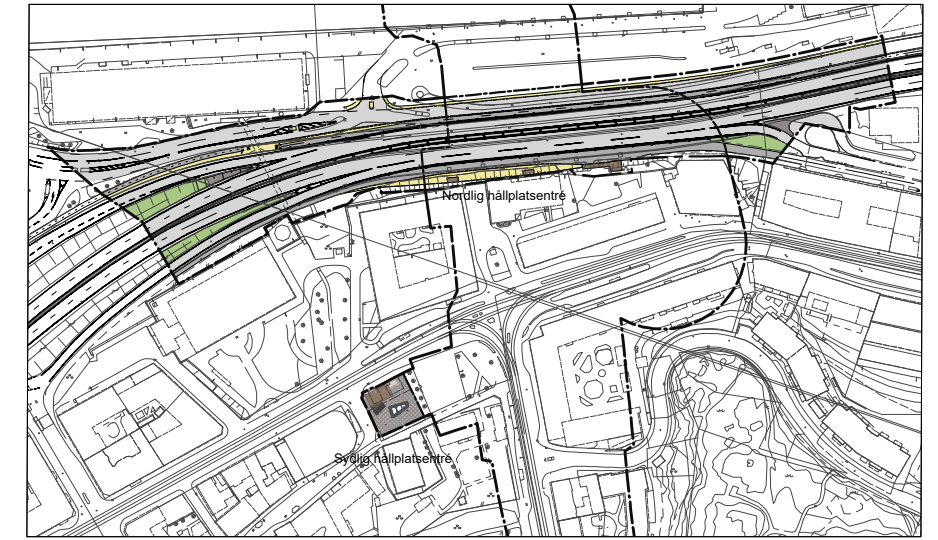
Illustrationsritning för tunneln, ej skalenlig



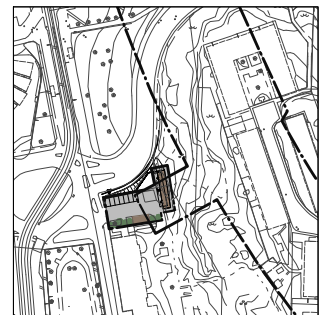
1. Lindholmen



2. Lindholmen vid vattnet



3. Stigbergstorget och Oscarsleden



4. Vid Fjällgatan/Bangatan



5. Vid Jungmansgatan



6. Linnéplatsen/Slottsskogens entré

0 50 100 150 200m
Skala för bild 1-6 1:2000 (A1), 1:4000 (A3)

Illustrationsritningar av AFRY och COWI

- BETECKNINGAR**
- Planområdesgräns
 - Användningsgräns
 - Spårområde
 - Körbana
 - Lågfartsområde
 - Cykelbana/ GC-bana
 - Gångbana
 - Spårövergång
 - Refugyta
 - Grönyta
 - Gräsarmeringsyta
 - Nya byggnader
 - Befintliga byggnader
 - Torg
 - Bussfil
 - Hållplatsläge
 - Befintligt träd
 - Lanternin

Göteborgs Stad Stadsbyggnadsförvaltningen

Detaljplan för spårväg mellan Lindholmen och Linnéplatsen inom stadsdelarna Lindholmen, Stigberget, Masthugget, Änggården, Olivedal och Annedal.
Göteborg 2026-01-30

Maria Lejon
Enhetschef detaljplan centrum väst

Karin Jern
Planarkitekt

Lii Tiemda
Planarkitekt

Anna Norbäck
Planarkitekt

Veronika Jönebratt
Planarkitekt

ILLUSTRATIONS-RITNING 2(2) 2 -XXXX

2 -XXXX
St